

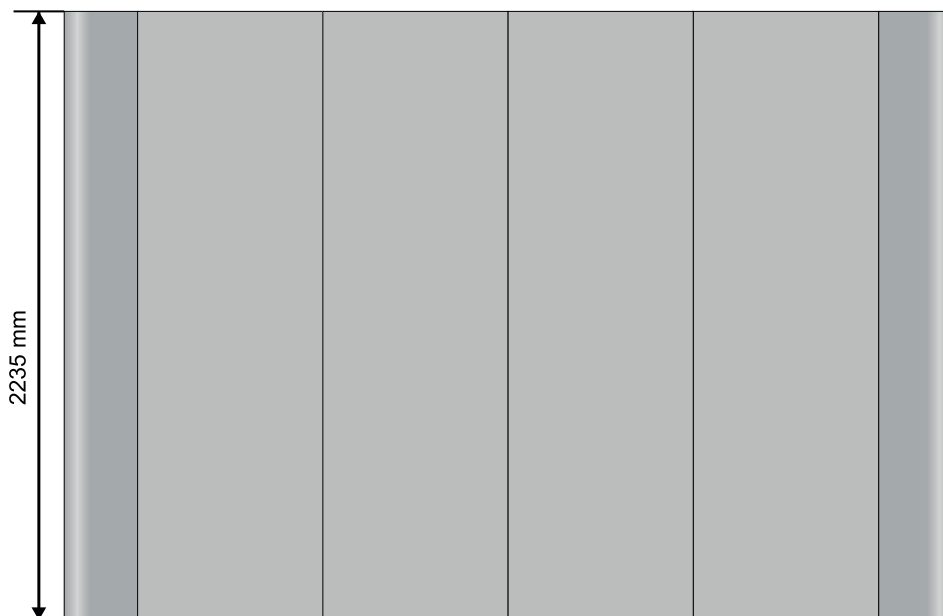
EXPAND 2000

Popup

4x3 Felder, gebogen

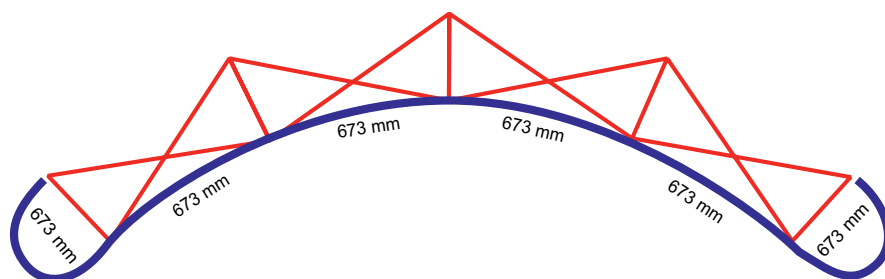
Dateiendformat:
4038 x 2235 mm

Achtung: Von den äußeren Bahnen
ist jeweils nur etwa ¼ der Breite
von vorne sichtbar!



Unser Tipp:

Vermeiden Sie Teilungen
von Buchstaben und Logos
durch die Panelierung!



So klappt's mit Ihren Daten

Dateiformat

PDF X3 oder JPG (Bildoptionen/Qualität: Maximal) jeweils ohne
Schnitt- u. Passermarken, Farbkontrollstreifen, Seiteninformationen

Farben

CMYK (ICC-Profil ISO Coated V2)

Auflösung

Posterformate bis 1 m² (DIN A0) bei 300 dpi,
Formate ab 1 m² im Maßstab 1:1 Endformat bei 150 dpi
bzw. Maßstab 1:10 bei 1000 dpi

Schriften

in Kurven / Pfade konvertiert oder in die Datei eingebettet

Dateiname

- Firmenkuerzel_Projekt_TTMMJJ.Suffix
- ohne Umlaute und Sonderzeichen (z.B. < > ? „ : | \ / *, Leerzeichen)

Dateitransfer

- per Email an info@bramburg-werbung.de bis max. 50 MB
- FTP-Server-Zugang auf Anfrage

Wir empfehlen bei schwierigen Motiven einen kostenpflichtigen
Andruck, ansonsten sind Farbabweichungen im üblichen Rahmen zu
akzeptieren. Bei Nachproduktionen ist ein Original der Erstproduktion
zwingend notwendig! Bei NICHT-EINHALTUNG dieser Vorgaben
können wir NICHT für ein optimales Druckergebnis garantieren.